

非接触測定で発熱者を検出

感染症の拡大を効果的に防ぐことができます

感染症対策

ハンディ型



利用シーン例



建設現場



オフィスビル



工場・倉庫



イベント会場

人体表面温度測定に特化し、 $\pm 0.5^{\circ}\text{C}$ の高精度な測定が可能

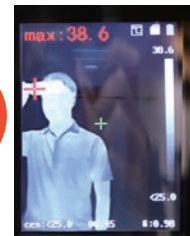


設定以上の温度を検知した場合、文字が赤くアラートしてお知らせします。

約 1.5m 離れた場所からわずか 1 秒以内に自動で測定可能

アラート温度は任意で設定可能です。

測定者記録の管理にも便利



パソコンと USB 接続すれば画像のエクスポート可能。報告書資料の作成時に役立ちます。

AI サーマルカメラ

サイズ : W160×D265×H95mm

解像度 : 320×240 2.4 インチ LCD ディスプレイ

測定誤差 : $\pm 0.5^{\circ}\text{C}$ 測定温度範囲 : 30-45 $^{\circ}\text{C}$

測定距離

1.5m

最大
同時測定

1人

連続使用時間

8h

オプション

三脚 (H480 ~ 1720mm)

別途レンタル品



三脚を使用すればハンドフリーで目線の位置にサーマルカメラを設置可能です。

※サーマルカメラは被験者がウイルスに感染しているかを判断するものではありません。
※サーマルカメラは被験者の表面の温度分布を表示する装置の為、体温とは誤差がございます。
※帽子などを被っている場合は、帽子を外して測定することを推奨します。

コーユーレンティア株式会社

<https://www.koyou.co.jp/>

